

Wegbeschreibung **WB** Länge 4,3 km

- 📍 **Start** Kirche, Haupteingang
- ➡ an der Kirche vorbei
- ➡ nach 100 m **Pad**
- ➡ Im Knick
- ➡ Urneburger Straße
- ➡ Wolfsheide
- ➡ Wagnerstraße
- ➡ rechts ab nach 1000 m
- ➡ Schlutterweg
- ➡ Lange Straße
- ➡ Brookdamm
- ➡ Mozartstraße
- ➡ über das Gelände Grundschule Lange Straße
- ➡ Lange Straße (bis zur Fußgängerampel)
- ➡ Am Glockenstein
- ➡ Glockenweg
- ➡ Mühlenstraße
- ➡ Ring **Startpunkt**

Ganderkesee „ein Meer an Möglichkeiten“

Der Orts- und Heimatverein hat nach diesem Motto

„vergessene und neue Wege“ für Sie ausgewählt und gekennzeichnet.

Ihre Ausgangspunkte sind die fast 1000-jährige St. Cyprian und Corneliuskirche zu Ganderkesee und der Friedrich-Bultmann-Platz.

Wir möchten Sie mit dem Handzettel für diese Spaziergänge interessieren.

Plätze laden zum Ausruhen ein, Kinder können auf Spielplätzen ihrem Bewegungsdrang nachgehen.

Orts- und Heimatverein Ganderkesee e. V.

Wasserrosenweg 10 | 27777 Ganderkesee

Tourist-Information

Mühlenstraße 2 - 4 | 27777 Ganderkesee

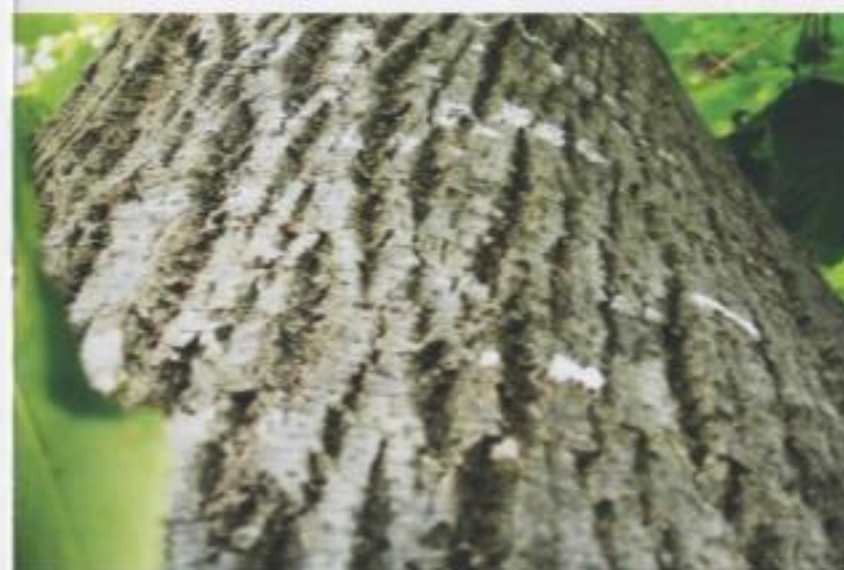
Telefon: 04222 - 44207

E-Mail: tourismus@ganderkesee.de

Stand: Oktober 2020 | Bildnachweise: pixabay (Mentorgraphy, Hans, Larisa-K), Dr. Bernd Langmann, OpenStreetMap

WANDERN

auf vergessenen und neuen Wegen



...rund um die
St. Cyprian & Corneliuskirche
zu Ganderkesee

Wegbeschreibung **WD** Länge 3 km

- 📍 **Start** Friedrich-Bultmann-Platz (VHS)
- ➡ Im Knick
- ➡ Urneburger Straße
- ➡ Fahrener Weg
- ➡ Meisenweg
- ➡ Amselweg
- ➡ Wittekindstraße
- ➡ über den Spielplatz
- ➡ **Pad**
- ➡ **Pad**
- ➡ Rotkehlchenweg
- ➡ Fahrener Weg
- ➡ Brookdamm
- ➡ Mozartstraße
- ➡ über das Gelände Grundschule Lange Straße
- ➡ Lange Straße
- ➡ Ring
- ➡ **Startpunkt**

Wegbeschreibung **WA** Länge 4,5 km

- 📍 **Start** Kirche Haupteingang
- ➡ Richtung Rathaus
- ➡ Bergedorfer Straße (links Rathaus)
- ➡ Lindenstraße
- ➡ Lange Wand
- ➡ **Pad**
- ➡ **Pad** (links Regenrückhaltebecken)
- ➡ Weißbuchenstraße (rechts Spielplatz)
- ➡ Immerweg (in 300 m Sportanlage TSV)
- ➡ Eichhörnchenweg
- ➡ Biberweg
- ➡ Donnermoor (in 500 m Reithalle)
- ➡ nach 200 m **Pad**
- ➡ Maderweg
- ➡ Iltisweg
- ➡ Birkenheider Straße
- ➡ **Pad** (am Spielplatz vorbei)
- ➡ Orchideenweg

- ➡ nach 50 m **Pad**
- ➡ Anemonenweg
- ➡ **Pad**
- ➡ Dobbenweg
- ➡ Zum Sonnentau
- ➡ **Pad**
- ➡ Bei den Imhöfen
- ➡ **Pad** (rechts Blick auf das Freibad)
- ➡ Ententeich („Insektenhotel“)
- ➡ Riedenweg
- ➡ Neddenhüsen
- ➡ Am Südesch
- ➡ **Pad**
- ➡ Weißdorn-, Sonnenblumen-, Kornblumenweg
- ➡ Am Glockenstein
- ➡ Ring
- ➡ **Startpunkt**

Symbole:

- 📍 Start
- ➡ rechts ab
- ➡ links ab
- ➡ geradeaus
- ➡ **Pad** kleiner Weg